



Région académique
NORMANDIE



VOLET NUMÉRIQUE DU PROJET D'ÉTABLISSEMENT (V.N.P.E)

Former un élève connecté et participatif

Lycée Clément ADER

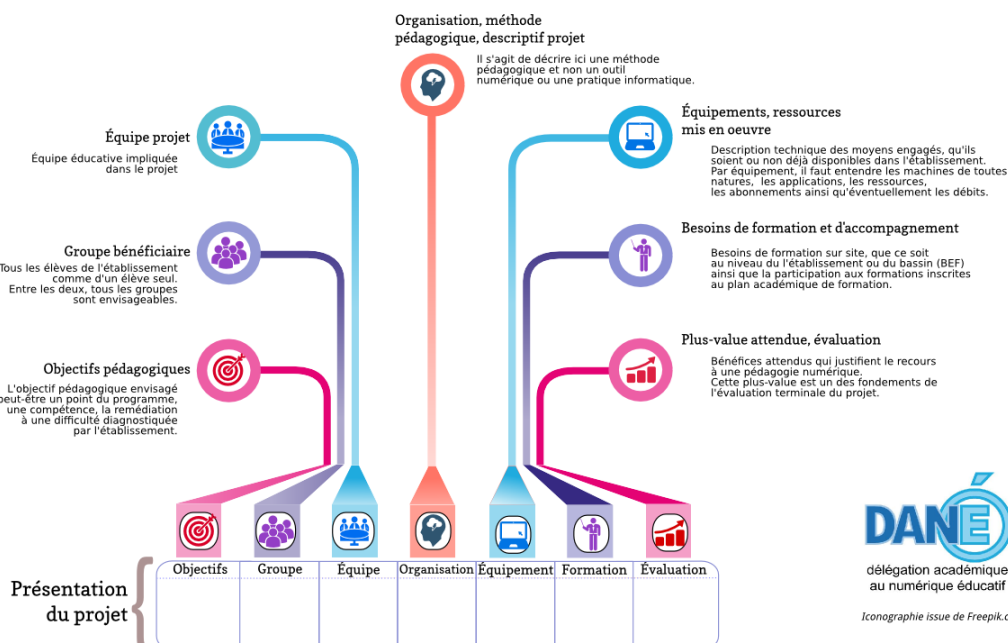
14, côte Aristide Briand - B.P. 545

27305 Bernay Cedex
France

Téléphone : 02 32 43 00 01

2018-2021

Décrire et partager un projet pédagogique mettant en oeuvre le numérique



Auto-diagnostic

Ce diagnostic est élaboré à partir de 4 documents d'appui :

- Les paliers de maturité numérique (Académie de Créteil) : <https://rest.canope-creteil.fr>
- Le questionnaire adressé aux personnels éducatif et d'enseignement
- Grille volet numérique du projet d'établissement : <http://www.ac-rouen.fr/actions-educatives/numerique-educatif/plan-numerique/volet-numerique-du-projet-d-etablissement>
- Atelier n°1 des pôles de compétences disciplinaires (séminaire du 10 novembre 2016)

Il propose un **état des lieux du numérique** au sein de l'établissement (situation actuelle en « grisé ») ainsi que des **paliers de maturation** envisageables à court, moyen ou long terme (objectifs spécifiques surlignés en jaune) dans le cadre des travaux de restructuration du lycée. Des **exemples de dispositifs** sont proposés en fin de document ainsi qu'une grille récapitulative des besoins.

PILOTAGE	Palier 1	Palier 2	Palier 3
Conseil du numérique	Existence d'un conseil du numérique dans l'établissement contribuant à la stratégie numérique de l'établissement (chef d'établissement, référents numériques, professeur documentaliste, un représentant par pôle disciplinaire clairement identifié sur TicEtab)	Contribution du conseil du numérique à la mutualisation des pratiques au sein de l'équipe pédagogique	Conseil du numérique élargi intégrant élèves et parents
Référent numérique	Identification d'un/des référent(s) pour les usages pédagogiques numériques (RRUPN) dont les fonctions sont définies par une lettre de mission	Participation du référent pour les usages pédagogiques numériques au réseau académique en lien avec les pôles de compétence disciplinaires	Participation aux travaux des observatoires du numérique dans les bassins

Projet d'établissement	Intégration du numérique au projet d'établissement (volet numérique ou élément transversal)	Mise en œuvre du projet d'établissement en référence au cadre académique	Implication de l'ensemble de la communauté éducative dans la construction du projet numérique de l'établissement
			Contribution de l'établissement au projet de bassin
Charte	Existence d'une charte mise à jour des usages du numérique annexée à un règlement intérieur actualisé	Charte d'utilisation intégrant la dimension de citoyenneté numérique (voir Lettre Édu Num thématique)	Adaptation du règlement intérieur et de la charte pour l'intégration des outils mobiles personnels (AVAN, voir éducol : guide des projets pédagogiques BYOD/AVEC)
ENT & Communication	Existence d'un ENT, ou de services équivalents intégrant les éléments d'un environnement de travail (messagerie, accès aux ressources, services de vie scolaire, etc.)	Utilisation de l'ENT ou de services équivalents pour organiser l'ensemble des activités pédagogiques en s'engageant dans une politique de développement durable (EDD)	Utilisation de l'ENT ou de services équivalents dans le cadre d'un projet territorial
	Existence d'un ou de plusieurs espace(s) de publication et de communication maintenu et régulièrement actualisé (site web, (aca)blog(s), réseau social...)	Développer une stratégie de communication et de présence numérique pilotée par une équipe dont un animateur de communautés (CM) dans le cadre du projet de labellisation et de la conformité RGPD (désignation d'un DPD académique mutualisé : Nicolas Brus) Voir référentiel CNIL (mai 2018) : http://eduscol.education.fr/cid129745/le-referentiel-cnll-de-formation-des-eleves-a-la-protection-des-donnees-personnelles.html	
	Dispositif ou service numérique de communication avec les parents	Intégration des élèves et des parents aux dispositifs de communication et de partage de ressources	

ÉQUIPEMENTS	Palier 1	Palier 2	Palier 3
Accès Internet	Haut-débit < 20 Mb/s	Très Haut-débit > 20 Mb/s et < 50Mb/s	Très Haut-débit > 50Mb/s
Infrastructures	Points d'accès sans fil dans certains espaces (CDI, classes mobiles...)	Généralisation des points d'accès sécurisés ouverts à la communauté éducative	Accès sans fil hors établissement
	Connexion au réseau pédagogique en tout lieu		
Visualisation	Généralisation de l'équipement des salles en vidéoprojection	Interactivités entre les outils de visualisation et les outils personnels des élèves	
Outils mis à disposition des élèves	Salles informatiques équipées de terminaux fixes en nombre restreint	Salles informatiques équipées de terminaux fixes en nombre suffisant en fonction des besoins	
	EIM (tablettes, ordinateurs portables) en nombre restreint	EIM (tablettes, ordinateurs portables) en nombre suffisant au vu des besoins nomades (voir fiches usages des équipements mobiles)	
Outils personnels des élèves	Usages pédagogiques autorisés dans le cadre du règlement intérieur	Usages réguliers dans le cadre disciplinaire	Usages réguliers pour tous

<p>Aménagement des espaces pédagogiques et éducatifs</p>	<p>Réflexion sur l'aménagement progressif des espaces de travail et de loisir à l'heure du numérique dans la mise en œuvre future de la restructuration</p>	<p>Aménagement de quelques espaces (CDI...) Exemple : https://doc.dis.ac-guyane.fr/Vademecum-Construction-et-re-amenagement-d-un-CDI.html</p>	<p>Architecture globale de l'établissement conçue comme un écosystème intégrant le numérique (voir Archicl@sse)</p>
---	---	---	--

<p>RESSOURCES</p>	<p>Palier 1</p>	<p>Palier 2</p>	<p>Palier 3</p>
<p>Connaissance, valorisation et production</p>	<p>État des lieux des ressources utilisées et/ou produites par les enseignants</p>	<p>Valorisation et mutualisation des ressources utilisées et/ou produites par les enseignants</p>	<p>Mise en ligne des ressources créées par les élèves et les professeurs</p>
<p>Politique documentaire</p>	<p>Mise en cohérence de la politique documentaire avec le volet numérique de l'établissement incluant les ressources du service public du numérique au sens large (éduthèque, BRNE, ÉTINCEL, Édubase, pole FOAD, ressources handi-accessibles) et des portails/sites nationaux et académiques disciplinaires, manuels numériques en lien avec les correspondants du numérique disciplinaires</p>	<p>Choix documentaires complémentaires</p> <p>Utilisation régulière des ressources</p>	<p>Stratégie d'enrichissement de la politique documentaire numérique</p> <p>Contribution des équipes aux niveaux académique et national</p>

Accès	Existence d'un portail documentaire intégré à Pronote et/ou ENT	Possibilité d'accès individuel aux ressources dans tous les espaces de l'établissement	
	Facilitation d'accès aux ressources pour les élèves		
Veille	Action de veille sur le numérique éducatif des enseignants en collaboration avec le professeur documentaliste	Action de veille et de curation sur le numérique éducatif du professeur documentaliste à destination de la communauté éducative	Action de veille collaborative mutualisée au sein de chaque pôle disciplinaire

FORMATION	Palier 1	Palier 2	Palier 3
Formation des référents	Participation aux stages académiques	Suivi d'une action de formation incluant le numérique pour au moins un enseignant référent par pôle disciplinaire	Suivi d'une action de formation incluant le numérique pour plus de la moitié des enseignants par pôle disciplinaire
Formation interne et élargie	Connaissance de l'offre académique (M@gistère, volet numérique du PAF, formations de proximité, catalogue de formations Canopé, formations CLEMI...) et nationale		

	Formation transdisciplinaire et acquisition d'une culture numérique commune par les membres de la commission	Dispositif de formation intégrant un travail régulier avec les différents acteurs (atelier Canopé, CLEMI, DANÉ, FUN MOOC)	Dispositif régulier d'accompagnement intégrant les parents
	Identification et expression des besoins de formation en liaison avec les pôles de compétences		

PRATIQUES	Palier 1	Palier 2	Palier 3
Organiser le travail pédagogique	Utiliser le numérique pour préparer et animer ses cours	Alterner outils de visualisation collective et usages numériques individualisés	Développer la créativité et la production des élèves au sein d'un environnement personnel d'apprentissage (EPA)
	Connaître les ressources de référence et prendre en compte leurs règles de diffusion		
Utiliser les ENT	Mettre à disposition des ressources utiles au cours et communiquer avec l'ensemble de la communauté éducative	Échanger et mutualiser des ressources pédagogiques entre professeurs et élèves	Collaborer pour travailler en mode projet et valoriser les productions pédagogiques réalisées dans l'établissement et en dehors
Connaître et utiliser les ressources	Apprendre aux élèves à identifier et catégoriser les médias et les contenus informationnels pour entrer dans une démarche de recherche spiralaire et d'évaluation des contenus	Apprendre aux élèves à évaluer l'information de manière critique et autonome et à respecter les conditions de ré-utilisation des contenus	Apprendre aux élèves à réutiliser les résultats de leurs recherches pour produire, publier et partager des (nouveaux) contenus

Enseigner à l'heure du numérique	S'informer sur les enjeux contemporains du numérique	Apprendre à s'engager, à communiquer et publier en ligne de manière éthique et civique	Développer une culture numérique citoyenne chez les élèves dans toutes les disciplines en s'appuyant sur la plateforme PIX et le projet de cadre de référence de compétences numériques
---	--	--	---

DISPOSITIF N°1 : Rechercher et exploiter l'information

Objectifs pédagogiques

Rechercher et exploiter l'information de manière critique à l'heure du numérique

Groupes bénéficiaires

Tout nouvel élève entrant dans l'établissement (LP)

Équipe projet

Groupe d'enseignants (quelle que soit la discipline) intervenant en AP en co-animation avec le professeur documentaliste

Organisation

En début d'année scolaire (séances d'AP) 4 à 6 heures et/ou dans le cadre du CCF en histoire géographie (CAP)

Équipements

Équipements existants :

Salle informatique avec PC ou tablettes (si Wifi), smartphones le cas échéant

Besoins en équipement :

Tablettes, salles informatiques

Accompagnement et formation

Formations déjà suivies : non renseigné

Besoins en accompagnement et formation :

Recherche et évaluation de l'information sur le web

Plus-value attendue, évaluation

- Savoir distinguer les différents outils de recherche et les ressources librement accessibles
- Développer une pédagogie du questionnement
- Reconnaître certaines formes d'infopollutions
- Se familiariser avec les notions de crédibilité, qualité, pertinence et d'autorité
- Exploiter les controverses
- Sensibiliser aux biais cognitifs

NOM DU DISPOSITIF N°2 : Classe inversée

Objectifs pédagogiques

Mise en place de la classe inversée : dans le cadre du cours de technologie, afin de motiver les élèves dans les apprentissages de nouvelles connaissances et modifier les méthodes de travail et les pratiques pédagogiques en classe entière

Utilisation de la méthode Learn Do Teach (acquisition de connaissances par certains élèves, réalisations de tâches professionnelles, et transmission par la réalisation de T-vidéo)

Groupes bénéficiaires

Elèves seconde, première, terminale Baccalauréat Professionnel Systèmes Numériques

Équipe projet

Enseignants d'enseignement professionnel et d'enseignement général

Organisation

En amont, mise à disposition d'une vidéo, proposée par un groupe d'élèves, accompagné d'un questionnaire en ligne réalisé par les élèves (validation et vérification par l'enseignant)

Visionnage de la vidéo et réalisation du questionnaire (travail personnel à la maison, ou pour ceux qui ne bénéficie pas de connexion en cours d'enseignement professionnel)

Mise au point sur la compréhension des contenus en termes de savoirs et de savoir-faire avec l'ensemble du groupe classe, intervention réalisée par les élèves.

Mise en activité en fonction des besoins repérés (fiche synthèse, carte mentale,)

Évaluation sous forme de questionnaire en ligne

Équipements

Équipements existants : Ordinateurs

Besoins en équipement : Tablettes, smartphones

Accompagnement et formation

Formations déjà suivies : La classe inversée avec CANOPE

Besoins en accompagnement et formation :

Connaissance des banques de vidéos pédagogiques, montage et création vidéo (logiciels)

Plus-value attendue, évaluation

Motivation (plus d'implication), travail effectué à la maison (meilleure restitution), développement de l'autonomie

NOM DU DISPOSITIF N°3 : Aide individualisée (sous réserve)

Objectifs pédagogiques
Aide à l'élève individualisée : utiliser le numérique comme outil de remédiation
Groupes bénéficiaires
Élèves repérés en seconde
Équipe projet
Professeurs intervenant en AP mathématiques, lettres histoire... Vie scolaire (assistants pédagogiques)
Organisation
Apprendre à construire de la vidéo, aide aux devoirs (assistants pédagogiques) et révision du cours
Équipements
Équipements existants : PC
Besoins en équipement : PC, Camtasia (logiciel) ou autres logiciels de création/montage vidéo
Accompagnement et formation
Formations déjà suivies : Non renseigné
Besoins en accompagnement et formation : Prise en main du logiciel
Plus-value attendue, évaluation
Travail en autonomie selon les besoins

NOM DU DISPOSITIF N°4 : Prise de parole

Objectifs pédagogiques

Favoriser la prise de parole raisonnée et organisée

Groupes bénéficiaires

Terminale Bac Pro

Équipe projet

Professeurs intervenant en AP maths/science, lettres histoire
Vie scolaire (assistants pédagogiques)

Organisation

Organisation perlée sur l'année. Enregistrement de l'oral sous contrainte en vue d'une révision pour l'épreuve du Bac et/ou pour l'oral de contrôle, voire le compte rendu de stage (oral CCF)

Équipements

Équipements existants :

PC, tablettes

Besoins en équipement :

Enregistreurs numériques, éditeur audio (Audacity)

Accompagnement et formation

Formations déjà suivies :

Non renseigné

Besoins en accompagnement et formation :

Prise en main des outils et des logiciels, formation édition audio-vidéo

Plus-value attendue, évaluation

Implication de tous les élèves

Mutualisation des outils de révision

Amélioration du climat scolaire (solidarité, échanges)

Prise de conscience et valorisation individuelle (estime de soi)

Meilleure réussite aux examens

NOM DU DISPOSITIF N°5 : Soutenir l'inclusion scolaire

Objectifs pédagogiques
Favoriser l'inclusion scolaire des élèves à BEP grâce au numérique (logiciels, applications, ressources, matériel)
Groupes bénéficiaires
Élèves de 2 ECMS
Équipe projet
Professeurs de la classe (enseignante de commerce vente, professeur documentaliste)
Organisation
S'approprier un environnement personnel d'apprentissage (EPA) composé d'outils et de ressources numériques adaptés
Équipements
Équipements existants : PC, tablettes, crayon numériseur, aides technologiques
Besoins en équipement : PC, tablettes
Accompagnement et formation
Formations déjà suivies : non renseigné
Besoins en accompagnement et formation : Prise en main des logiciels et des applications
Plus-value attendue, évaluation
Aide aux apprentissages, développement de l'autonomie

NOM DU DISPOSITIF n°6 : Cartographie numérique Édugéo

Objectifs pédagogiques

Initiation et pratique de la cartographie numérique grâce à Édugéo (via éduthèque). Les instructions officielles en conseillent la manipulation en seconde, et la rendent obligatoire en classe de première et terminale bac pro.

Groupes bénéficiaires

Elèves seconde, première, terminale Baccalauréat Professionnel, CAP, 3PEP

Équipe projet

Antoine Vaillant

Organisation

En seconde, 3PEP et CAP : initiation cartographique avec manipulation des différentes couches présentes dans édugéo. Réalisation de croquis simples.

En première et terminale bac pro, réalisation de cartes de synthèse croisant données IGN, INSEE (via le module complémentaire édugéo-statistiques) et données sur les zones naturelles. Ajout de fonds de cartes complémentaires par flux wms. Initiation au codage pour l'organisation de la légende et des bulles de données liées aux figurés ponctuels (insertion de texte, de liens, de photos, de vidéos...)

Équipements

Équipements existants : Salle numérique (postes fixes)

Besoins en équipement : Tablettes (pour sorties terrain, utilisation de la nouvelle application édugéo)

Accompagnement et formation

Formations déjà suivies : Formation de formateur cartographie numérique, membre du groupe de production de ressources et de développement du service édugéo auprès de la Direction du Numérique pour l'Education (Ministère) et de l'IGN (St-Mandé).

Besoins en accompagnement et formation : Formation sur site des collègues intéressés

Plus-value attendue, évaluation

Répondre aux demandes l'Institution qui prévoit la manipulation de la cartographie numérique pour le niveau bac pro,

Sensibiliser les élèves aux risques naturels et technologiques, à l'aménagement des territoires, en leur proposant une dimension prospective en cohérence avec leur formation de futurs citoyens,

Développer des compétences d'abstraction et de synthèse, particulièrement appréciées et utiles dans l'enseignement supérieur (STS).

NOM DU DISPOSITIF N°7 : Créer un média scolaire

Objectifs pédagogiques
Créer un journal multimédia
Groupes bénéficiaires
Élèves en Gestion Administration
Équipe projet
Professeure intervenant en GA Professeur documentaliste
Organisation
2 modules de plusieurs séances
Équipements
Équipements existants : PC
Besoins en équipement : PC, abonnement à Madmagz
Accompagnement et formation
Formations déjà suivies : Non renseigné
Besoins en accompagnement et formation : Prise en main de l'interface
Plus-value attendue, évaluation
Développement du travail collaboratif et de l'autonomie Sensibiliser au droit de l'information

RÉCAPITULATIF DES BESOINS

Cette page permet de recenser les **besoins en équipements** ainsi qu'en **accompagnement et formation** pour mener à bien l'ensemble des dispositifs mentionnés.

Besoins en équipements
Tablettes

Besoins en accompagnement et formation
À déterminer en fonction de l'offre du PAF académique